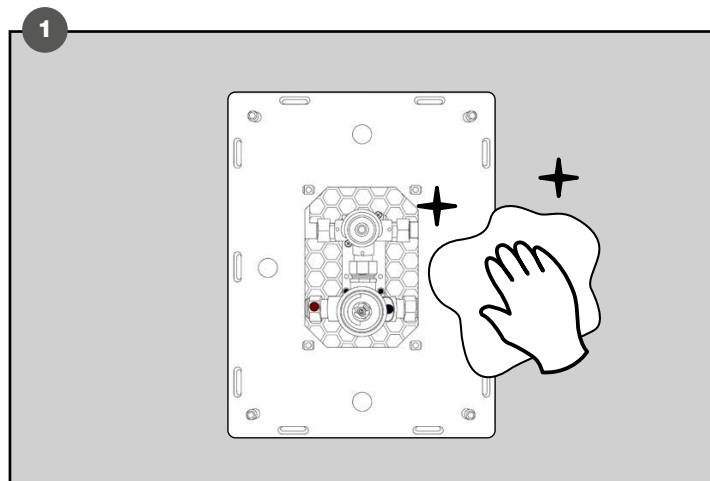
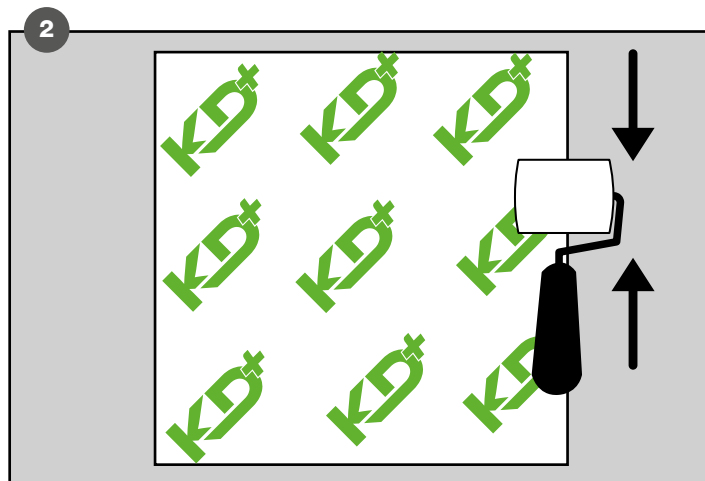




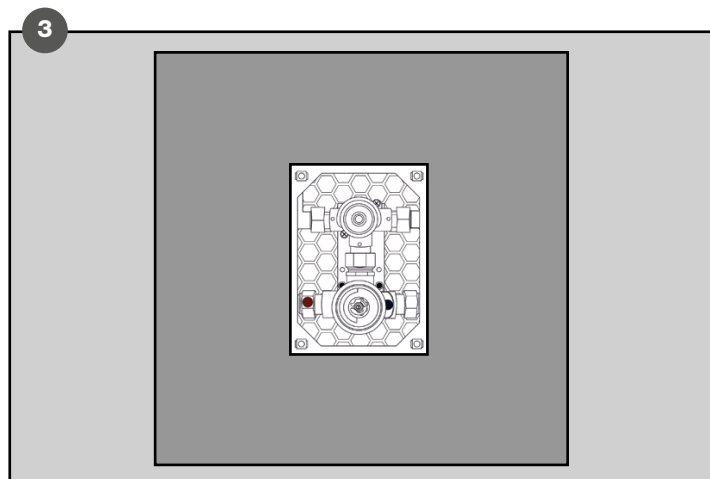
Monteringsanvisning KD+ Våtrumssystem mot Tapwell T BOX 2.0



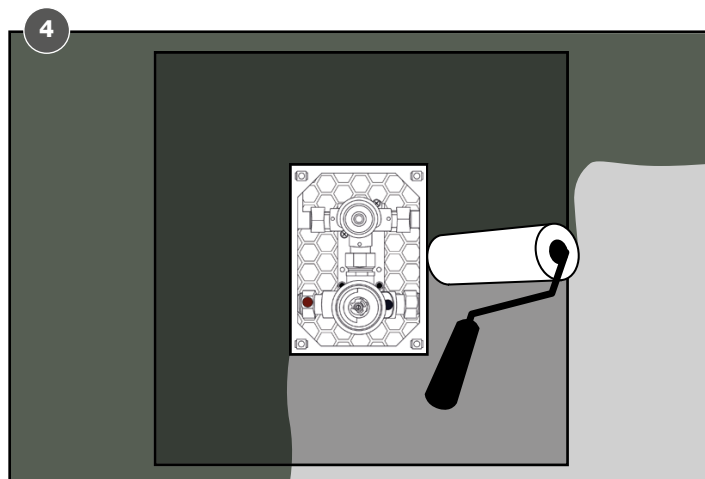
Tvätta av boxen där manschetten ska limmas med rödsprit.



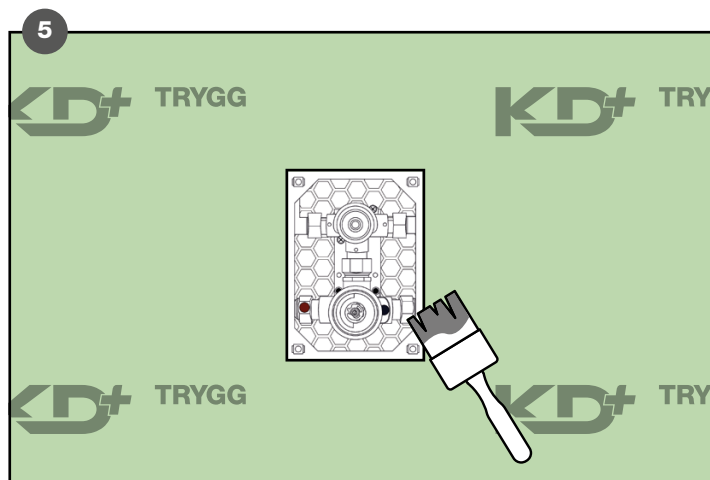
Montera KD+ Brunsmanschett centrerat över boxen.
Inga blåsor eller vecka får bildas.



Skär hål i manschetten enligt Tapwells monteringsanvisning.



Applicera KD+ 2K Folielim över hela ytan.



Montera KD+ Folie Trygg eller Projekt i det färska limmet.
Släta ut överflödigt lim.