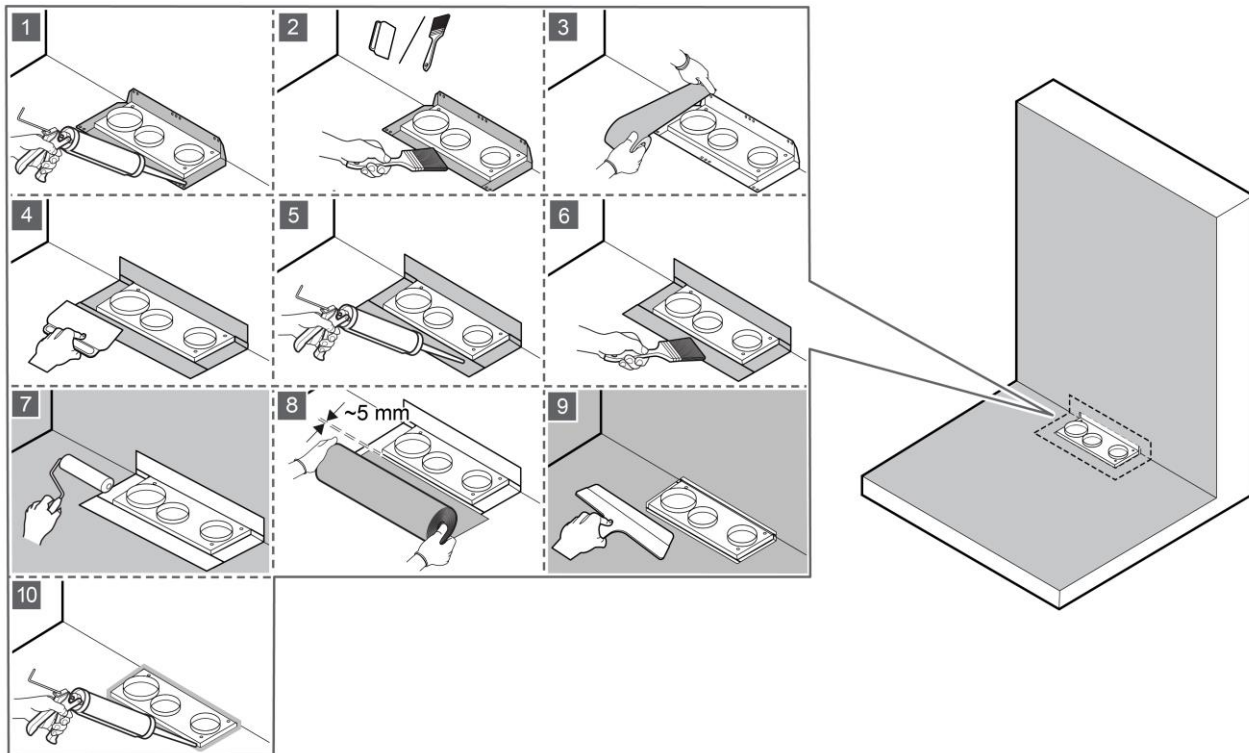


Före installation

Torka noga av stålflänsen med T-Röd eller liknande. Ev. spackel eller betong på stålflänsen skall slipas bort.

Kontrollera så att den medföljande tätskiktsremsan är fri från skador.

Applicering av tätskiktsremsa tillsammans med KD+ Foliessystem Trygg och KD+ Foliessystem Projekt



1. Applicera KD+ skarvlim på stålramen och på golv -väggytan som tätskiktsremsan skall täcka.
2. Sprid ut limmet med fintandad limspidare alt. pensel.
3. Montera den medföljande tätskiktsremsan och överlappa stålflänsen med 50mm.
4. Stryk noga fast tätskiktsremsan och säkerställ så att inga veck eller blåsor uppstår.
5. Applicera KD+ skarvlim alt. KD+ 2K Folielim på tätskiktsremsan.
6. Stryk noga ut limmet med fintandad limspidare alt. Pensel.
7. Applicera KD+ Tätmembran alt. KD+ 2K Folielim på övrig golv -väggyta med roller alt. Pensel.
8. Montera KD+ Folie Trygg alt. KD+ Folie Projekt och överlappa tätskiktsremsan med minimum 50 mm
9. Stryk noga fast folien och säkerställ så att inga veck eller blåsor uppstår.
10. Förslut skarvarna mellan tätskiktsremsan och folien KD+ Tätmembran alt. KD+ 2K Folielim (2 strykningar)

Övrig väggyta monteras enligt anvisning för KD+ Foliessystem Trygg och KD+ Foliessystem Projekt.

För mer info besök: www.kdplus.se