

1. Montera Purus PRO Line enligt anvisning från Purus.
2. Kontrollera så att de två (2) medföljande tätskiktsmanschetterna är fria från skador.



1. Slipa av ovansidan på brunnen med fint sandpapper. Torka av med Röd sprit eller liknande.



2. Montera den medföljande tätningringen (Vit) enligt anvisning från Purus.



3. Montera den medföljande Butylmanschetten. Tryck noga fast manschetten och säkerställ så att inga veck eller blåsor uppstår



4. Lägg på den medföljande klämringen och använd denna för att göra hål för klämringens skruvar. (Använd spetsig syl.)



5. Applicera KD+ Skarvlim på ovansidan av brunnen och KD+ 2K Folielim på golv och väggytan som manschetten skall täcka. Stryk ut limmet med fintandad limspredare alt. Pensel.



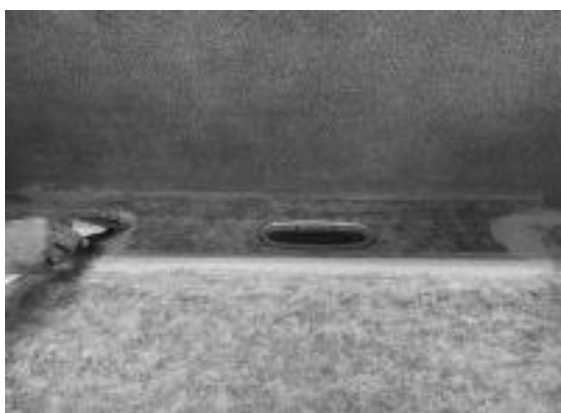
6. Applicera den medföljande tätskiktsmanschetten och tryck noga fast den. Säkerställ så att inga veck eller blåsor uppstår.



7. Montera den medföljande klämringen enligt anvisning från Purus.



8. Applicera KD+ Skarvlim på manschetten och KD+ 2K Folielim på övrig golv och väggyta. Montera KD+ Folie Trygg alt. KD+ Folie projekt. Överlappa manschetten med minimum 50 mm.



9. Förslut samtliga skarvar runt manschetten med KD+ 2K Folielim. (2 strykningar).

Övrig vägg och golvyta skall monteras enligt anvisning KD+ Foliesystem Trygg och KD+ Foliesystem Projekt.

För mer information om KD+ Foliesystem se:
www.kdplus.se

PURUS **KD+**

RISE Certifikat C900722
Tätskiktssystem för Purus PRO Line