

TECE Väggnära golvbrunn med KD+ Foliesystem Projekt och Foliesystem Trygg

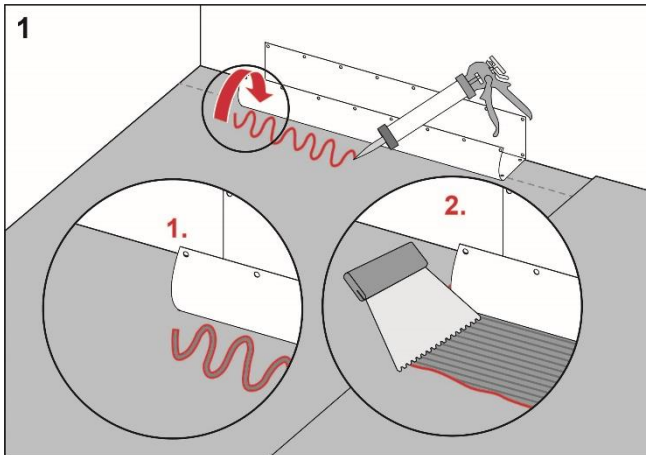
Utförande

Montera TECE väggnära golvbrunn enligt anvisning från TECE.

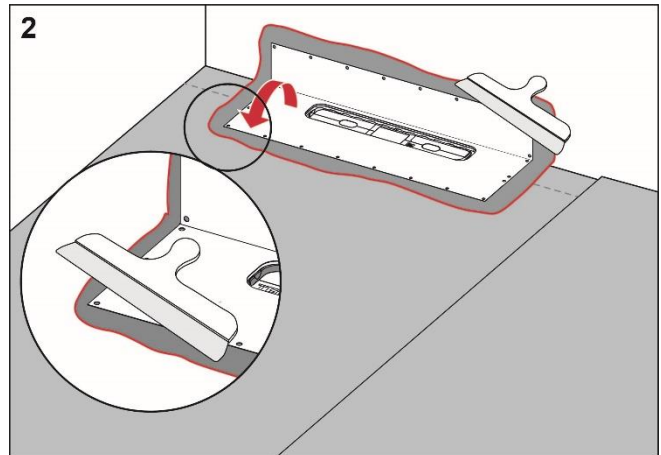
Förarbete

1- Kontrollera den fabriksmonterade brunnsmanschetten noga. Om den är skadad skall manschetten bytas ut.

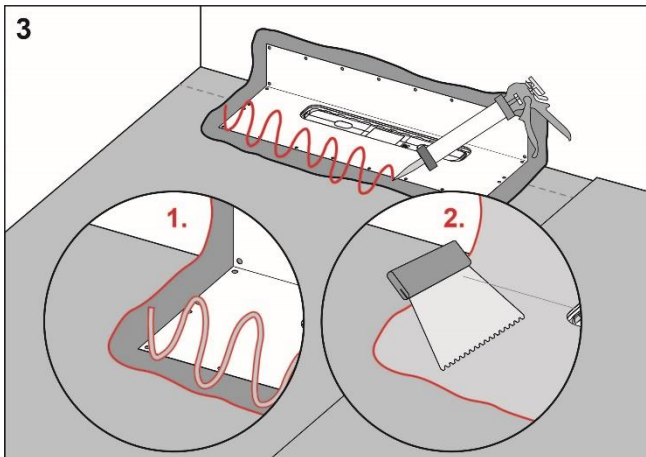
Arbetsgång



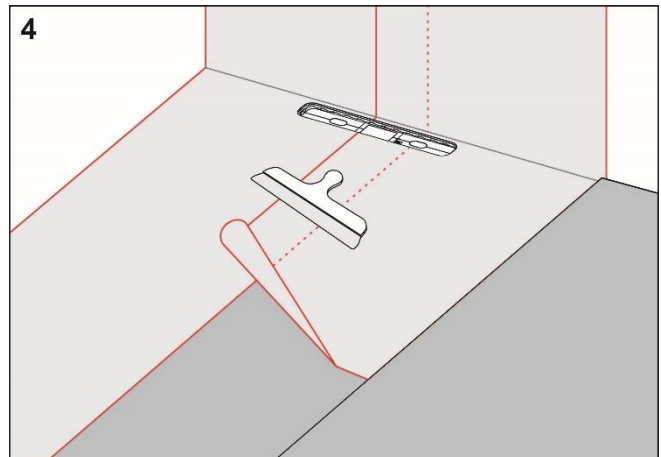
Applicera KD+ Skarvlim på golv och väggytan som brunnsmanschetten skall täcka. Sprid ut limmet med fintandad limspridare.



Vik ut manschetten på golv samt vägg. Stryk noga ut manschetten och säkerställ så att inga veck eller blåsor uppstår.



Applicera KD+ Skarvlim på brunnsmanschetten och KD+ 2K Folielim på övrig golv och väggyta.



Montera KD+ Folie Trygg alt. Folie Projekt och överlappa brunnens manschett med minimum 50 mm. Förslut samtliga skarvar med KD+ 2K Folielim.

**RI
SE**

C900686
C900687

KD+

För mer info om KD+ Foliesystem
www.kdplus.se

Uppfyller
Byggkeramikrådets Branschregler för Våtrum
BBV 21:1